

Fabriquer un cerf-volant traditionnel

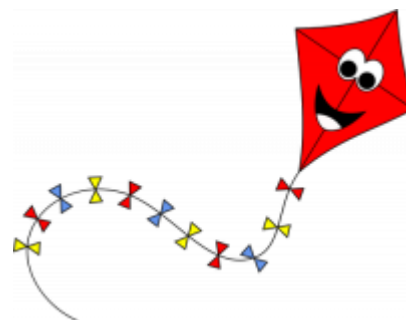


Schéma de construction d'un cerf-volant low-tech

Shéma

CREATION D' UN CERF VOLANT

MATERIEL

1. 1 baguette de 90cms (ex : bambou)
2. 1 baguette de 60cms
3. 1 bobine de fil épais
4. 1 anneau de métal
5. Papier solide pour la voilure (ex : CRAFT)
6. Colle blanche

Annexe de métal où on attache toutes les ficelles

60 cms

Faire des encoches pour la ficelle
Sur chaque extrémité des baguettes

baguette

Pliure du papier à rabattre et coller

90 cms

Papillon de papier à agraffer

Ficelle épaisse

Crédit : atelier cerf-volant pour les ti-souns du BIK'LAB, par Nicole Rago

Version PDF du schéma à imprimer

Crédit

Schéma et atelier Cerf-volant pour les ti-mouns du BIK'LAB, par Nicole Rago

From:

<https://wiki.lebiklab.fr/> - Wiki Le BIK'LAB

Permanent link:

<https://wiki.lebiklab.fr/doku.php?id=projets:cerf-volant:start&rev=1674565759>

Last update: **04/04/2024 15:35**

