

Sat Cuve à eau

Objectif

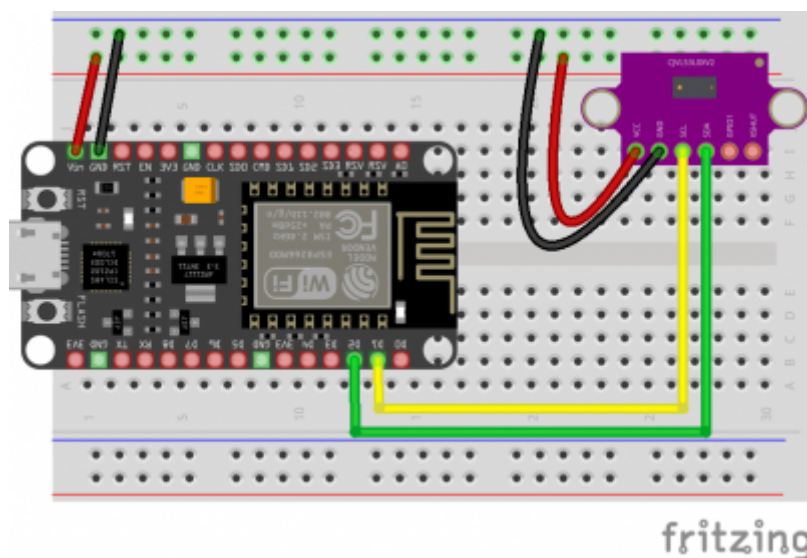
Mesure la quantité d'eau disponible dans des citernes à eau.

Moyen : on utilise un capteur laser pour mesurer la distance entre le sommet de l'eau et le capteur de façon à extrapoler la hauteur de la colonne d'eau et en déduire le volume total disponible

Montage



Attention à la polarité ! (+/-)



Suivre le schéma de montage en respectant les conventions de couleur pour les fils.

Documentation technique

La documentation technique complète est disponible :

- en ligne : [sat-cuve](#)
- en téléchargement (PDF) :
<https://www.alldatasheet.com/datasheet-pdf/download/948120/STMICROELECTRONICS/VL53L0X.html>

Toute cette documentation est diffusée sous [licence Creative Commons CC BY 4.0 Deed](#) pour en faciliter la réutilisation.

Code

Code basique

From:
<https://wiki.lebiklab.fr/> - **Wiki Le BIK'LAB**

Permanent link:
<https://wiki.lebiklab.fr/doku.php?id=projets:home-assistant:aquaponie:sat-cuve&rev=1748130866>

Last update: **24/05/2025 23:54**

