

# Jardin aquaponique connecté

Projet de jardin aquaponique connecté, avec l'AAA (Association Aquaponie Antilles)



**Résumé** Lauricisque pour surveiller à distance

1. l'état du système aquaponique
2. les températures d'un composteur collectif

## Installation de Home Assistant

Installation classique avec [rpi-imager](#)

Tutoriel : <https://www.home-assistant.io/installation/raspberrypi>



Rappel : **pour installer Home Assistant, il faut une connexion ethernet.** Après, la configuration (Paramètres / Réseau / onglet wlan0), le WiFi sera utilisable

## Hardware

- Raspberry pi 4 / 8Gb
- SDCard 64go

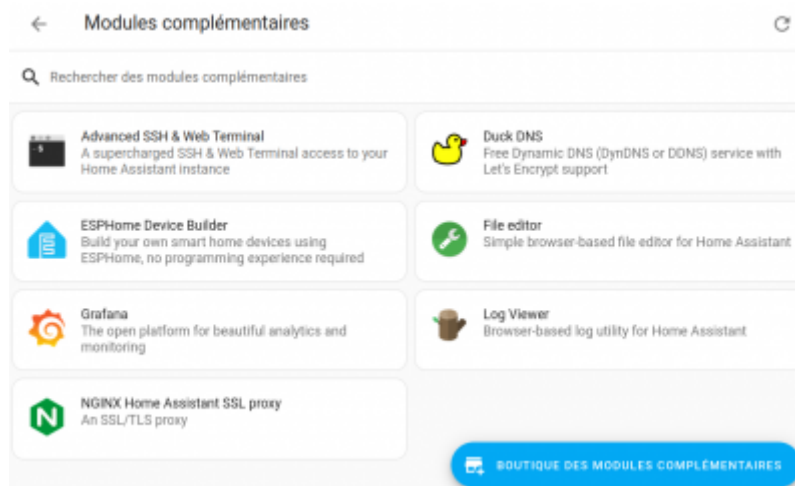
## Home Assistant owner



Il y a un seul utilisateur avec le rôle de owner. On peut créer autant d'utilisateurs avec le rôle admin que on veut

- login : aaadmin
- pass : 4^xb#2iP57GPeM^

## Modules complémentaires installés



## DuckDNS

Le domaine utilisé pour le projet est : <https://protoaaa.duckdns.org>



Le DuckDNS permet d'associer un nom de domaine à une adresse IP, même si celle-ci change (comme dans le cas d'une box internet classique).

Le module DuckDNS pour Home Assistant, facilite l'accès à distance sécurisé via HTTPS grâce au proxy NGINX et l'intégration de certificats Let's Encrypt.

## DuckDNS + NGinx + Let's Encrypt



L'accès https externe permet également d'utiliser [l'application mobile Home Assistant](#)

Guide pour configurer un accès externe sécurisé à Home Assistant via un nom de domaine DuckDNS, des certificats SSL Let's Encrypt, et un proxy HTTPS avec NGINX : [Procédure de paramétrage de HomeAssistant pour accès externe sécurisé](#)

## Advanced SSH & Web Terminal

Ce module permet d'activer l'accès à distance via [SSH](#) et ajoute un terminal dans l'interface web de Home Assistant

## File Editor

Ce module permet de parcourir l'arborescence système et d'éditer les fichiers de Home Assistant via

l'interface web

## ESPHome

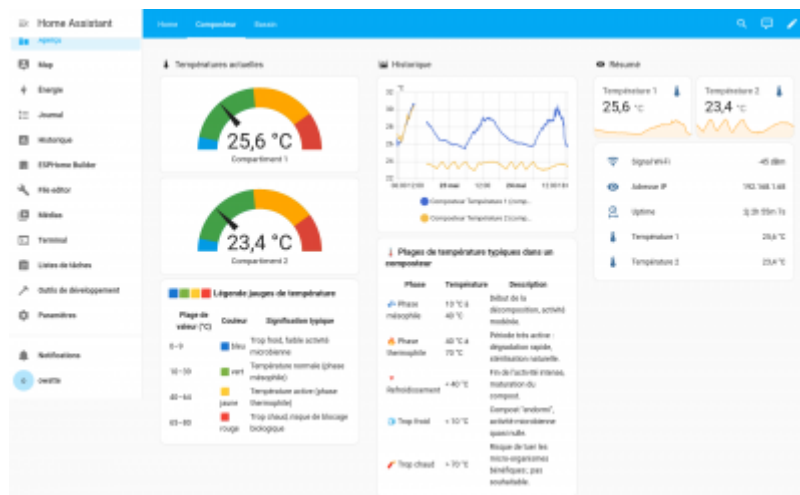
C'est ce module qui permet de gérer les objets (les "sat") connectés montés avec un ESP32 ou un raspbrry pi Pico.

## Sats de monitoring

Des objets connectés destinés au monitoring d'éléments du jardin sont gérés par Home Assistants. Nous les appelons des "sats" (satellites)

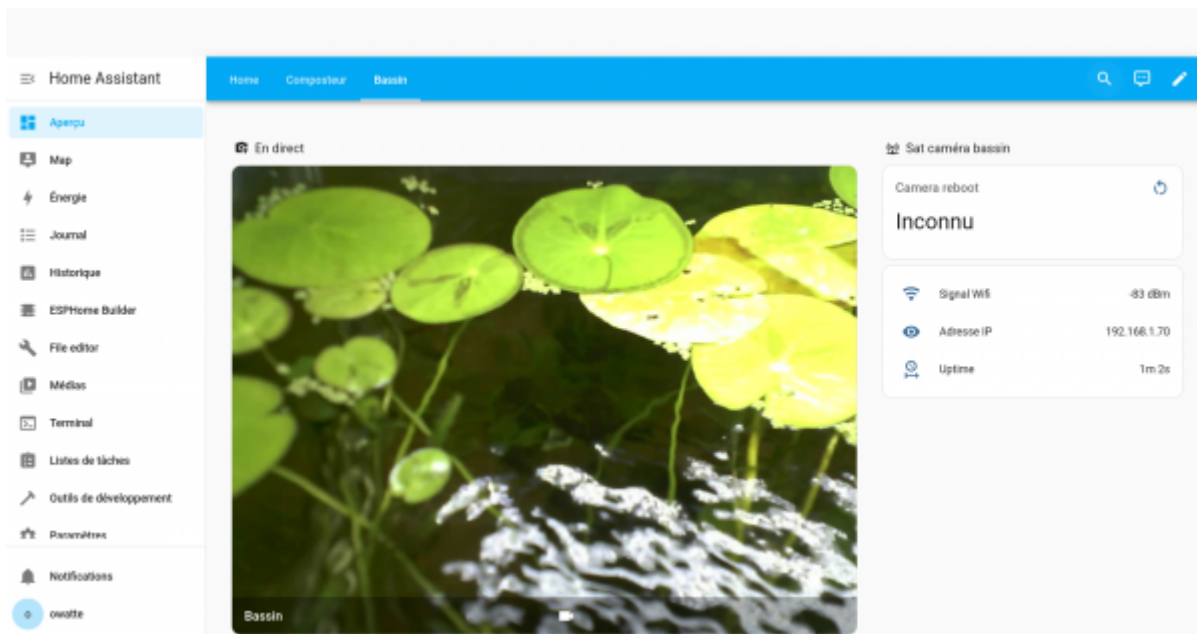
## Sat Composteur

Dispositif pour suivre la température du compost : [sat-composteur](#)



## Sat Camera

Dispositif de surveillance du bassin (caméra) : [sat-camera](#)



## Sat Cuve

Dispositif pour suivre la quantité d'eau disponible dans les citernes de récupération d'eau : [sat-cuve](#)

From: <https://wiki.lebiklab.fr/> - Wiki Le BIK'LAB

Permanent link: <https://wiki.lebiklab.fr/doku.php?id=projets:home-assistant:aquaponie:start&rev=1748130080>

Last update: 24/05/2025 23:41

